

APEXSQL Diff



ApexSQL Diff

Pour SQL Server 2000 and 2005

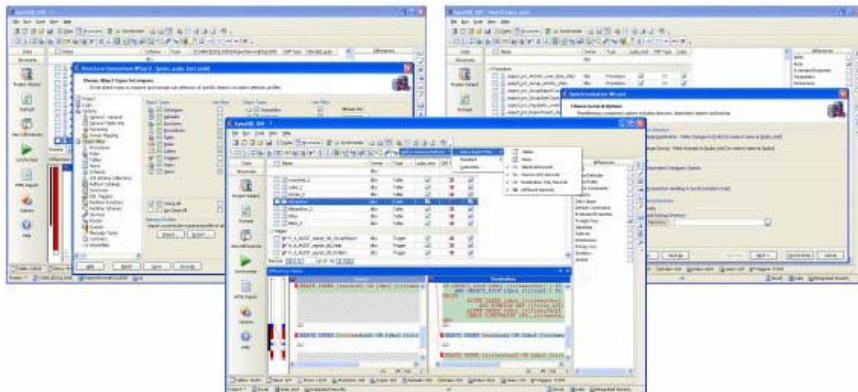
"The Industry Standard for SQL Server Database Comparison"

Brochure

ApexSQL Diff est l'outil leader de comparaison de bases de données de Microsoft SQL Server de la profession. Combinant des modules puissants pour la comparaison à la fois des données et de la structure, avec une interface standard de ligne de commande et des rapports sophistiqués, ApexSQL Diff offre aux développeurs SQL une finition incroyable et de la puissance avec un assistant offrant une interface utilisateur.

Utilisez ApexSQL Diff pour:

- Automatiser les comparaisons de bases de données avec une interface de ligne de commande.
- Synchroniser vos bases de données
- Intégrer en continu dans votre développement
- Sauver les clichés de bases de données et les comparer pour audit, modifications et gestion des versions de la base.
- Produire des rapports sophistiqués de modifications en HTML.
- Comparer les objets cryptés.
- Visualiser les dépendances analyses avec un parseur propriétaire de dépendances qui n'appartient pas à la table de SQL Server : sysdepends.
- Rapidement voir les différence de niveau d'objet avec nos différences de code qui peuvent être utilisées pour filter les objets comparés
- Vérifier le succès de votre migration de données
- Migrer de SQL 2000 à SQL 2005
- Dépanner vos questions de réplication



"J'ai compare votre logiciel avec RED-GATE. Je dois dire que APEX est plus convivial ..."

Pankaj Sutradhar
Team Leader
Array Software Systems Pvt
Ltd.

"Je dois dire que le support vous offrez à vos clients est le meilleur que j'ai rencontré dans cette profession à ce jour. Pour vous dire, nous étions sur le point de payer une MAJ de l'outil de Red-Gate, notre outil précédent. Nous sommes certains que nous avons fait le bon choix. C'était la vitesse du produit qui a fait la différence, mais quelle surprise de constater que le support était époustouflant."

Tracy Webb
Database Administrator
Misys Financial Systems Ltd

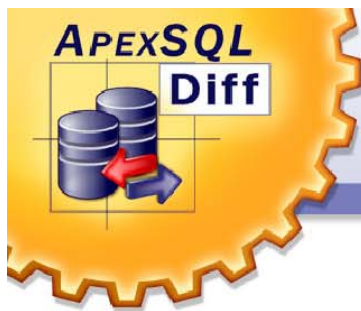
"Thanks for the feedback Brian - I have liked the UI and support for your product the best"

Patrick McCarthy
Developer
JDA Software Group, Inc

AxanTech
24 rue Joannes Masset
Batiment 3
69009 LYON - FRANCE

Tel : +33(0)4.72.85.01.67
Fax : +33(0)4.72.85.01.82
info@axantech.com
www.axantech.com

 **ApexSQL**
SQL Developer Essentials



ApexSQL Diff

Pour SQL Server 2000 and 2005

"The Industry Standard for SQL Server Database Documentation"

Les fonctionnalités majeures de ApexSQL Diff

- Tous les nouveaux objets supportés dans SQL Server 2005.
- Fournit un résumé fin, des suggestions et des avertissements sur les problèmes potentiels qui peuvent survenir quand le script de synchronisation tourne.
- Inclut un éditeur intégré qui permet de visualiser et même de faire tourner les scripts, dont l'enregistrement est dirigé vers QA ou SSMS.
- Des codes de différence unique qui montrent un résumé visuel des types de différences sans avoir à regarder les lignes. ApexSQL inclut un filtre puissant qui met en exergue ces différences de code.
- Des rapports HTML importants – à la fois simples et complexes. Comprenant des régions escamotables et autorisant des impressions personnalisables.
- Inclut un éditeur de différence de niveau de script comprenant un caractère intégré (pas une ligne) qui permet d'abriter les outils externes de comparaison comme Compare it! et Beyond Compare.
- Interface Microsoft Standard totalement personnalisable avec OfficeXP et les thèmes d'Office2003.
- Un parseur de dépendance propriétaire qui permet d'insérer des instructions plus précises aux scripts que si la table sysdepends de SQL Server était utilisé.
- Une interface de ligne de commande élaboré comprise comme une fonctionnalité standard (un ajout économique).
- Des clichés qui permettent des comparaisons hors ligne.
- Un module de gestion de projet qui permet le nommage, les commentaires, le groupement et le support des projets Diff.
- Des filtres puissants d'objets qui peuvent être importés, exportés et traités en tant qu'inclure ou exclure.
- Un mappage propriétaire, la détection des colonnes renommées, une gestion du propriétaire (include, exclude) le traitement pré et post des scripts.

